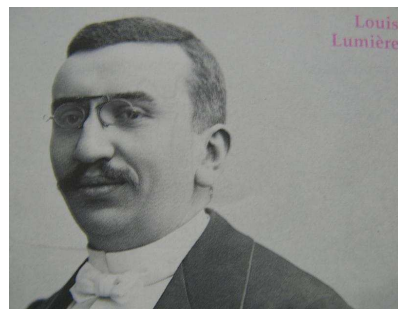
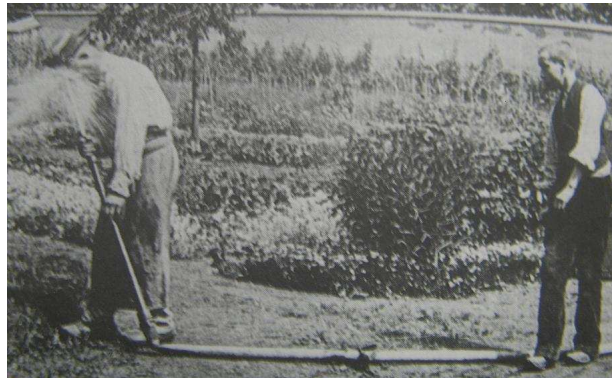


Les frères Lumière tournent leurs premiers films pour montrer le monde qui bouge autour d'eux.



Avec la première séance, on peut voir la sortie des ouvriers de leur usine.
Le film de « l'arroseur arrosé est très connu » :



Il y a aussi celui de l'arrivée du train à La Ciotat qui a fait peur aux spectateurs : ils ont cru qu'il allait sortir de l'écran et les écraser !

Des « opérateurs » (les caméraman d'aujourd'hui) ont pris des images dans le monde entier dans les années 1900.

La grande invention est celle du système qui cache la pellicule le temps de la faire avancer : le film est une suite d'images qui se ressemblent beaucoup mais qui vont montrer le mouvement en les faisant passer rapidement. L'œil est marqué par la lumière d'une image (la persistance rétinienne) et ne voit pas ce passage masqué.

